

QUARTIER
VITALITÉ

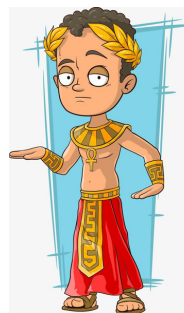


ACCUEIL DE LOISIRS

Vacances scolaires d'hiver 3-11 ans

du 18 février au 1er mars

A la conquête des peuples anciens :
Romains, Gaulois et Egyptiens



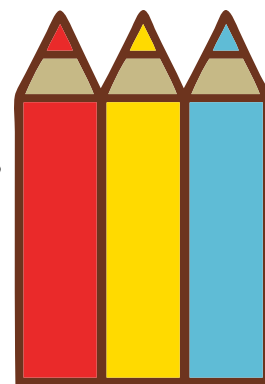
Petits et grands partent à la découverte de ces trois grands peuples historiques. Ils seront initiés à des jeux traditionnels Romains et Gaulois et participeront à un grand jeu géant en équipes de 3 à 11 ans !

Le programme d'activités détaillées sera distribué le premier jour d'accueil de vos enfants.

FOCUS PEDAGOGIQUE

Ces vacances, l'équipe d'animation développe tout particulièrement les points suivants :

- l'aménagement de la salle de jeux libres
- la responsabilisation des enfants en fonction de leurs besoins et de leurs capacités
- la mise en place de bilans d'enfants en fin de journée



Journée type à l'accueil de loisirs 3-11 ans

- 8h - 8h50** Les familles déposent les enfants à l'école maternelle Michel Servet (entrée par le parc) au 6, Rue Alsace Lorraine 69001.
- 9h - 9h55** Les familles déposent les enfants de maternelle à l'école maternelle M. Servet (entrée par le parc) et les enfants de primaire à l'école primaire M. Servet au 2, Rue Alsace Lorraine.
- 10h - 11h30** Les animateurs et animatrices proposent des activités au choix des enfants. Ceux qui ne souhaitent pas faire d'activités dirigés peuvent choisir d'aller en salle de jeux libres où deux adultes sont présents pour veiller au bien-être de chacun.
- 12h - 13h** Le repas est pris dans la cantine de l'école primaire. Les enfants sont invités à goûter de tout et à participer au service en fonction de leurs capacités (distribution du fromage, remplir la carafe d'eau ou la panier à pain...)
- 13h15 - 14h30** Les dormeurs commencent leur sieste. Pour les autres enfants, c'est le temps calme : ils peuvent circuler librement entre les espaces pour jouer comme pendant le temps d'accueil, sauf s'ils choisissent de participer à un temps calme animé (proposé par un adulte ou un enfant)
- 14h30 - 16h** Ceux qui ne dorment pas choisissent une activité ou d'aller dans la salle de jeux libres. Quand les dormeurs se réveillent, leurs animateurs les accueillent avec des activités adaptées au temps qu'il reste avant le goûter.
- 16h - 17h** Les enfants prennent leur goûter. C'est un moment d'échange et de bilan de la journée.
- Attention, le goûter n'est pas fourni ! Pensez à en glisser un dans le sac.**
- 17h - 17h55** Les familles récupèrent les enfants de maternelle à l'école maternelle M. Servet (entrée par le parc) et les enfants de primaire à l'école primaire M. Servet au 2, Rue Alsace Lorraine.

Zoé Sommer, directrice de l'accueil de loisirs 3-11 ans

06 25 59 42 51 (uniquement pendant les vacances)

Lauriane Morales, adjointe pédagogique maternelle

06 17 39 57 10

Manon Bouquet, adjointe pédagogique primaire

07 50 14 20 20

se tiennent disponibles pour toute question ou information.