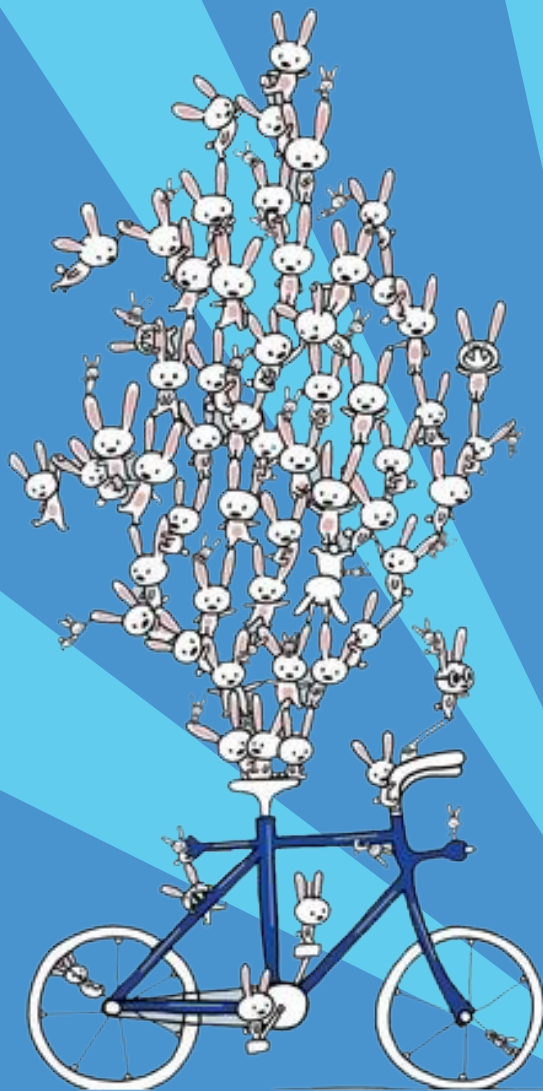


Centres Sociaux & Culturels de La Mulatière



Saison 2016-2017

« Seul,
on va plus vite, ensemble,
on va plus loin »



LE MOT DU PRESIDENT

Vous avez entre les mains la plaquette des activités de l'Association des Centres Sociaux et Culturels pour l'année scolaire 2016/2017.

La famille est au cœur des priorités du projet associatif afin de permettre aux enfants et à leurs parents de découvrir de nouvelles activités ensemble, créant ainsi des moments de complicité dans un cadre extérieur au domicile.

De nouvelles activités seront proposées afin de répondre à cette attente de moments de convivialité dans un cadre éducatif. Je voudrais aussi souligner la concrétisation de nouvelles initiatives dans les quartiers :

Au Roule, le projet « jardins partagés » a démarré et a permis de réunir des habitants autour d'une passion commune : le jardinage.

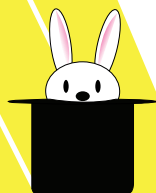
Au Confluent, l'installation d'une boîte à livres invite à la découverte de livres dans un cadre inhabituel ; l'équipe de la bibliothèque assurera l'animation de ce nouveau point de lecture.

Je vous invite à suivre avec intérêt en tant qu'adhérent la vie de l'association qui ne se cantonne pas uniquement aux activités figurant dans les pages suivantes ; la vie institutionnelle est importante tant le travail de réflexion mené dans les commissions que les débats au sein des instances de décision (Conseil d'administration, Assemblée Générale).

Soyez les acteurs de la vie associative !

Je vous souhaite une bonne rentrée et n'hésitez pas à solliciter les administrateurs qui sont à votre écoute pour améliorer ce programme.

Pour les administrateurs, le Président
François-Régis CHARRIE



Adhésion
familiale
13 €

valable
d'assemblée
générale à
assemblée
générale.

PETITE ENFANCE

BRIN D'ÉVEIL

*Etablissement d'accueil du jeune enfant
30 places*

Accueil régulier ou occasionnel
des enfants de 3 mois à 3 ans.
Ouvert du lundi au vendredi
de 7h30 à 18h.



BRIN D'ENVOL

*Etablissement d'accueil du jeune enfant
12 places*

Accueil régulier ou occasionnel
des enfants de 18 mois à 4 ans.
Ouvert du lundi au vendredi de
7h30 à 18h.

Accès prioritaire les mercredis et
les vacances scolaires pour les
enfants de moins de 4 ans
scolarisés.

BRIN D'ATTACHE

*Etablissement d'accueil du jeune
enfant 6 places*

Accueil des enfants de 3
mois à 3 ans, les lundis et
jeudis de 13h30 à 17h30
au Confluent.



BIBLIOTHEQUE

Pour les enfants accompagnés de
leurs parents :

Prêt d'albums, livres, CD, revues,
consultation sur place.

Heure du conte de 10h à 11h
(hors vacances scolaires) : pour les
0-3 ans : 1er mercredi du mois à la
bibliothèque.

ENFANCE - JEUNESSE

ACCUEIL DE LOISIRS ENFANTS (ALE) 4 - 12 ANS

L'ALE a pour objectif principal de permettre aux enfants de passer un temps de détente et de loisir en participant collectivement à des activités culturelles, sportives et artistiques.

L'ALE est ouvert les mercredis et vacances scolaires de 7h50 à 18h.

Les mercredis matins sont accessibles aux enfants n'étant pas sur les nouveaux rythmes scolaires.

Les enfants peuvent venir à l'ALE en journée ou en demi-journée avec ou sans repas.

Les réservations se font auprès de l'accueil du Centre Social.



ACCUEIL DE LOISIRS JEUNES (ALJ) 11 - 14 ANS ET 15 - 17 ANS MERCREDIS ET VACANCES SCOLAIRES

L'ALJ a pour objectif principal de permettre aux jeunes de passer un temps de détente et de loisir en participant collectivement à des activités culturelles, sportives et artistiques.

Les activités : le planning d'activités est à disposition au centre social 2 semaines avant le début de l'ALJ.

Les inscriptions : les inscriptions se font auprès de l'accueil jusqu'au vendredi précédant la période.

Les horaires :

○ Mercredi de 13h30 à 18h.

○ Les vacances scolaires du lundi au vendredi, horaires fixés en fonction du programme.

ACCUEIL DE LOISIRS JEUNES (ALJ) 15 - 17 ANS MARDIS, JEUDIS ET VENDREDIS

Les activités : Un temps où les jeunes se retrouvent, échangent autour de problématiques qui les concernent, se détendent et créent des projets.

Les horaires : Les mardis, jeudis et vendredis de 17h à 19h.

ACTIVITÉS SOCIO - CULTURELLES DESSIN

(sous réserve d'un nombre minimum de participants)

- **5-14 ans** : les mercredis de 13h30 à 15h et de 17h à 18h30.
- **15 ans - adultes** : les mercredis de 18h45 à 20h15.

ACCOMPAGNEMENT SCOLAIRE

L'accompagnement scolaire a pour objectif principal d'accompagner des enfants et des jeunes qui rencontrent des difficultés en leur proposant une action complémentaire aux apprentissages scolaires. Cette action valorise la réussite de l'enfant et du jeune et leur permet d'acquérir des compétences et des savoir-être dans une démarche collective.

Des ateliers éducatifs en lien avec le programme scolaire sont proposés. Ils sont ouverts le mardi et le jeudi de 17h à 18h et de 18h à 19h.

Cette année, ces ateliers se feront autour de 2 thèmes «A l'abordage des jeux de société» et «Le Rhône si proche et si loin».

Pour tous renseignements et inscriptions, vous adresser auprès de l'accueil du Centre Social.



BIBLIOTHEQUE

Pour les enfants accompagnés de leurs parents :

- Prêt de livres, bandes dessinées, documentaires, CD, revues, consultation sur place.
 - Prix littéraires «Les Incorruptibles» (animation avec les scolaires et vote pour le livre préféré).
 - Suggestions d'achat de revues par les lecteurs.
- Blog : parlonzalabib.canalblog.com
- Site internet : www.biblamulatiere.com

Chaque premier mercredi du mois, en période scolaire (d'octobre à juin), les conteuses de la bibliothèque proposeront à chaque tranche d'âge de l'accueil de loisirs enfants (4/5ans et 6/12ans) une demi-heure de conte, sur les temps calmes, afin de faire partager aux enfants leur passion pour la lecture et les histoires....



ACTIVITES ADULTES

ACTIVITES SOCIO - CULTURELLES

(sous réserve d'un nombre minimum de participants)



- **Cartonnage** - les mercredis de 9h à 11h30 tous les quinze jours. Stages meubles en carton proposés dans l'année (18h réparties en 6 séances).
- **Dessin** - les mercredis de 18h45 à 20h15.
- **Gym retraités** - les lundis et les vendredis de 10h à 11h.
- **Loisirs créatifs – couture - patchwork** - un jeudi par mois de 13h30 à 18h30.
- **Randonnées pédestres** - les mardis (départ à 13h30) tous les quinze jours.
- **Scrabble** - les mardis de 14h30 à 17h30.
- **Sophrologie** - les lundis de 17h15 à 18h15.
- **« Sortons ensemble »**
Inscriptions par mail : centresocialmulatiere.sortonsensemble@orange.fr
- **Yoga** - les mercredis de 17h45 à 19h et de 19h à 20h15 et les jeudis de 8h30 à 9h45 et de 9h45 à 11h.
- **Atelier «Apprendre le Français»** les mardis de 9h à 11h au Confluent et les jeudis de 14h à 16h au Roule (hors vacances scolaires).

LE CENTRE SOCIAL DU CONFLUENT

Le Centre Social du Confluent propose des activités enfants, ados et adultes. Il s'appuie sur les idées et les projets des habitants pour développer des animations et des actions nouvelles. Vous pouvez déjà y trouver :

Une permanence d'accueil : les mardis de 9h à 12h (hors vacances scolaires).

Des ateliers du Confluent («Conflu'éco» et «Tous les confluent du monde») : les lundis et/ou jeudis de 14h à 16h30 (hors vacances scolaires) : bricolage, échanges sur des thèmes du quotidien (santé, alimentation, éducation, organisation et astuces pour mieux vivre le quotidien...), découverte des cultures de chacun, temps de cuisine, temps de coiffure...

Un Point Garderie Parentale du Confluent «Brin d'Attache» : les lundis et jeudis de 13h30 à 17h30.

Un atelier Couture : les vendredis de 14h à 16h (hors vacances scolaires)

POUR TOUS

FAMILLES

Week-ends été/hiver, sorties à la journée, sorties culturelles en famille.

Vos projets à La Mulatière et ailleurs : l'équipe du secteur Famille vous accueille et vous accompagne dans l'élaboration de vos projets de loisirs et de vacances.

ANIMATIONS DE QUARTIER

Soirées d'été, jeux en famille, animations de proximité...

POINT INFORMATION JEUNESSE

Le PIJ est un lieu ressource ouvert à tous où l'on peut trouver diverses informations sur les métiers, la formation, la vie pratique, le sport...

Une animatrice est à votre écoute pour vous aider dans vos recherches. Des ordinateurs avec accès internet sont à votre disposition.

Des ateliers individuels vous sont proposés :

- « CV et lettre de motivation » sur rendez vous,
- « Entretien d'embauche » sur rendez-vous.



BIBLIOTHEQUE

- Prêt de romans, documentaires, revues, bandes dessinées, et consultation sur place.
- Portage de livres à domicile pour les personnes âgées en collaboration avec l'ASM.
- « Textes à Dire » lecture-spectacle par des comédiens, 3 fois par an.
- Suggestions d'achat de livres par les lecteurs.
- Prix littéraire « Festival du Premier Roman de Chambéry » : découverte des romans et journée à Chambéry pour le festival.
- « Apéro conté », 3 fois par an (2 pour adultes et 1 familial).
- « Samedi lecture » rencontre entre lecteurs, pour partager vos coups de cœur ! 1 fois par mois.
- « Samedi méninges » animé par un ex-professeur de philosophie, pour réfléchir ensemble sur un sujet choisi en commun, 1 samedi par trimestre de 10h à 12h.
- « Le film du mercredi » projection d'un documentaire suivie d'une discussion autour d'un verre, 1 mercredi par trimestre
- Prix littérature jeunesse « les Incorruptibles » : animation avec les scolaires et vote pour le livre préféré à partir de 3ans.
- Blog : parlonzalabib.canalblog.com + site internet : www.biblamulatiere.com

ASSOCIATION DES CENTRES SOCIAUX ET CULTURELS

102 chemin des Chassagnes 69350 La Mulatière - Tél. 04 78 50 07 36

Fax : 04 78 50 79 60 / mail : centresocialmulatiere.accueil@orange.fr

Site : www.cslamulatiere.com



Accueil du public

(Adhésions, inscriptions, réservations...)

Du lundi au vendredi

8h30-12h / 13h30-18h30

Fermeture 2 semaines en été et une semaine en hiver

Permanence des Associations

(pas d'inscription possible)

Du lundi au jeudi

18h30-20h (hors vacances scolaires)

Bibliothèque

Mardi 10h-12h / 16h-19h

Mercredi 10h-12h / 14h-19h

Vendredi 16h-19h

Samedi 10h-12h30

(en juillet et août, fermeture à 18h30 et le samedi).

mail : centresocialmulatiere.biblio@wanadoo.fr

Fermeture 3 semaines en été et une semaine en hiver

Centre Social du Confluent

Tél. 04 78 86 95 78

mail : centresocialmulatiere.confluent@orange.fr

Accueil : mardi de 9h à 12h

(hors vacances scolaires)

Structures Petite Enfance

Brin d'Eveil

75 chemin du Grand Roule

Tél. 04 78 50 14 72

mail : centresocialmulatiere.mpe@orange.fr

Fermeture 4 semaines en été et une semaine en hiver

Brin d'Envol

8 rue de Verdun

Tél. : 04 72 30 18 54

mail : centresocialmulatiere.lesacacias@orange.fr

Fermeture 4 semaines en été et une semaine en hiver

Point Information Jeunesse

Mardi 14h-18h / Mercredi 14h-18h / Jeudi 10h-12h

Vendredi 10h-12h

Fermeture 4 semaines en été et une semaine en hiver

Les activités des associations accueillies

Circle d'Argent : informatique, chorale, travaux manuels.

Club des Jeunes et de la Culture : poterie, peinture sur soie, chorale, randonnée pédestre.

SESLM Ecole de Musique et de Danse : cours d'instruments, chant, éveil musical, formation musicale, danse classique, modern'jazz, zumba.

Les permanences

CCAS : mercredi de 14h à 17h.

Avec le soutien de l'agence Crédit Mutuel
de Sainte Foy-Lès-Lyon

Crédit Mutuel
STE FOY LES LYON

10 Place Xavier Ricard

69110 Ste Foy Les Lyon

Tél : 0820 355 533 (0,12€ TTC/min)

Fax : 04 72 16 23 91

07324@creditmutuel.fr

CHILD'S DREAM

